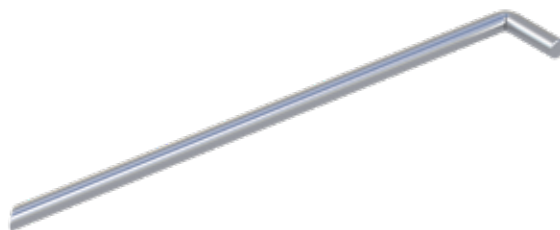


## Jordspyd til brug med skråstiver

### Specifikationer

Dimension Højde (mm)	600
Dimensioner Bredde (mm)	85
Dimensioner Dybde	20
Emballeringsenhed	10
Vægt (Kg)	1.54

Ansvarsfraskrivelse. Ingen rettigheder kan udledes af tekniske specifikationer. Tag højde for toleranceafvigelser op til 10 %. Heras overholder således NEN-EN 10305-3 © Heras.



### Forankring af skråstiveren i jorden.

#### il forankring af skråstiveren i jorden.

I et klima, der bliver stadig mere turbulent, giver skråstivere ekstra stabilitet. Med en simpel stiver-konstruktion begrænser du risikoen for at blive hegnet blæses eller skubbes omkuld. Skråstivere fæstnes med jordspyd. Dette solide galvaniserede spyd er 600 mm langt og over 15 mm tykt.

- Enkel forankring
- Måltrettet

#### Undgå at få blæst mobilhegnene omkuld.

Med "åbne" mobilhegn er det normalt tilstrækkeligt at forsyne 1 ud af 3 hegn med et skråstiver. Mobilhegn kan udstyres med sejl og presenninger. Det kunne fx være for at afskærme en byggeplads fra nysgerrige øjne, for at undgå støjgener eller til reklameformål. Et sejl eller en presenning fanger dog langt mere vind, hvilket gør hegnslinjen til en enorm drage. Placeringen er derfor ikke altid velegnet til installation af yderligere elementer på hegnet, eller der skal placeres en forstærkning såsom en skråstiver. Udstyr da hvert hegn med mindst én skråstiver med et jordspyd. Bed vores medarbejdere om personlig rådgivning.